

SCI VILLIERS-Rodin

18 rue de TILSITT

75017 PARIS

PROJET DE CONSTRUCTION DE

Résidence Etudiante

11, av AUGUSTE RODIN

94350 VILLIERS SUR MARNE

Logement : 1001



LOCALISATION: RDC

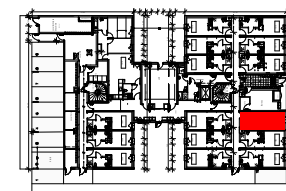


TABLEAU DES SURFACES

PIECES	SURFACE HABITABLE
ESPACE DE VIE	14.61 m ²
SDE	4.28 m ²
SURFACE HABITABLE TOTALE	18.89 m²

ECHELLE: 1/50 ème

PLAN EN DATE: MARS 2014

INDICE: B

NOTA: Des modifications sont susceptibles d'être apportées en fonction des nécessités techniques et administratives pour les dimensions libres, retombées, soffites, faux-plafonds, les équipements et réseaux divers, les appareillages électriques, dont la nature et le nombre sont donnés à titre indicatifs. Les surfaces sont approximatives. Les canalisations ne sont pas figurées. La végétation n'est pas contractuelle.

En cas d'incorporation de boîtiers électriques dans les cloisons, ces derniers devront être espacés d'au moins 60 cm avec les boîtiers des logements contigus.