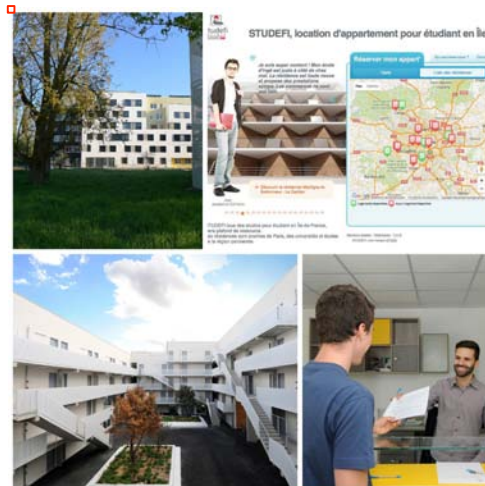


Paris, le 30 juin 2016

## COMMUNIQUÉ DE PRESSE



### STUDEFI DEVELOPPE SON OFFRE DE LOGEMENTS ÉTUDIANT AVEC 2 NOUVELLES RÉSIDENCES EN ÎLE-DE-FRANCE

**Au 3<sup>e</sup> trimestre 2016, STUDEFI livre 2 nouvelles résidences en île-de-France et atteint ainsi plus de 3 500 logements étudiants**

Toujours dans le but de fournir aux étudiants d'Île-de-France des logements de qualité et conventionnés, STUDEFI augmente son offre avec la livraison d'une nouvelle résidence étudiante à Massy (282 logements) et d'une seconde à La Verrière (180 logements).

Fort d'un parc de 17 résidences avec 3 000 logements, STUDEFI augmente son offre avec la livraison au 3<sup>e</sup> trimestre 2016 de 2 nouvelles résidences neuves totalisant 462 logements supplémentaires. Chez STUDEFI, toutes les résidences répondent aux dernières normes, sont sécurisées et situées à proximité des pôles universitaires et des grandes écoles. Un régisseur sur place assure leur bon fonctionnement et répond aux attentes des étudiants.

Avec un loyer mensuel moyen inférieur à 500 euros charges comprises, les logements proposés par STUDEFI sont très compétitifs et proposent une haute qualité de service. Les logements des résidences ouvrent droit aux aides au logement (APL, AL) ainsi qu'à l'avance LOCAPASS®.

Après s'être implanté à Ville-d'Avray, Arcueil, Châtillon, Pontoise, Neuilly-Plaisance (2), Villiers-sur-Marne, Orsay, Montigny-le-Bretonneux (2), Massy, Courbevoie, Aubervilliers (2), Cergy, Boulogne-Billancourt, Le Raincy, STUDEFI construit et gère de nouveaux logements étudiants à Massy et La Verrière.

[Pour découvrir la résidence de Massy \(91\) cliquez ici](#)

[Pour découvrir la résidence de La Verrière \(78\) cliquez ici](#)

Contact presse : Enguerrand Meglioli 01 47 40 51 75

[emeglioli@efidis.fr](mailto:emeglioli@efidis.fr)

[www.studefi.fr](http://www.studefi.fr)

#### **STUDEFI**

STUDEFI est la marque d'EFIDIS dédiée à la construction et à la gestion de ses résidences étudiantes. Avec un parc de plus de 3 500 logements à la rentrée 2016, STUDEFI est le premier bailleur francilien à assurer la construction et la gestion directe de résidences étudiantes conventionnées. EFIDIS, entreprise sociale pour l'habitat, appartient au groupe SNI (Société Nationale Immobilière), filiale immobilière d'intérêt général de la Caisse des Dépôts.